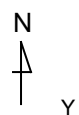
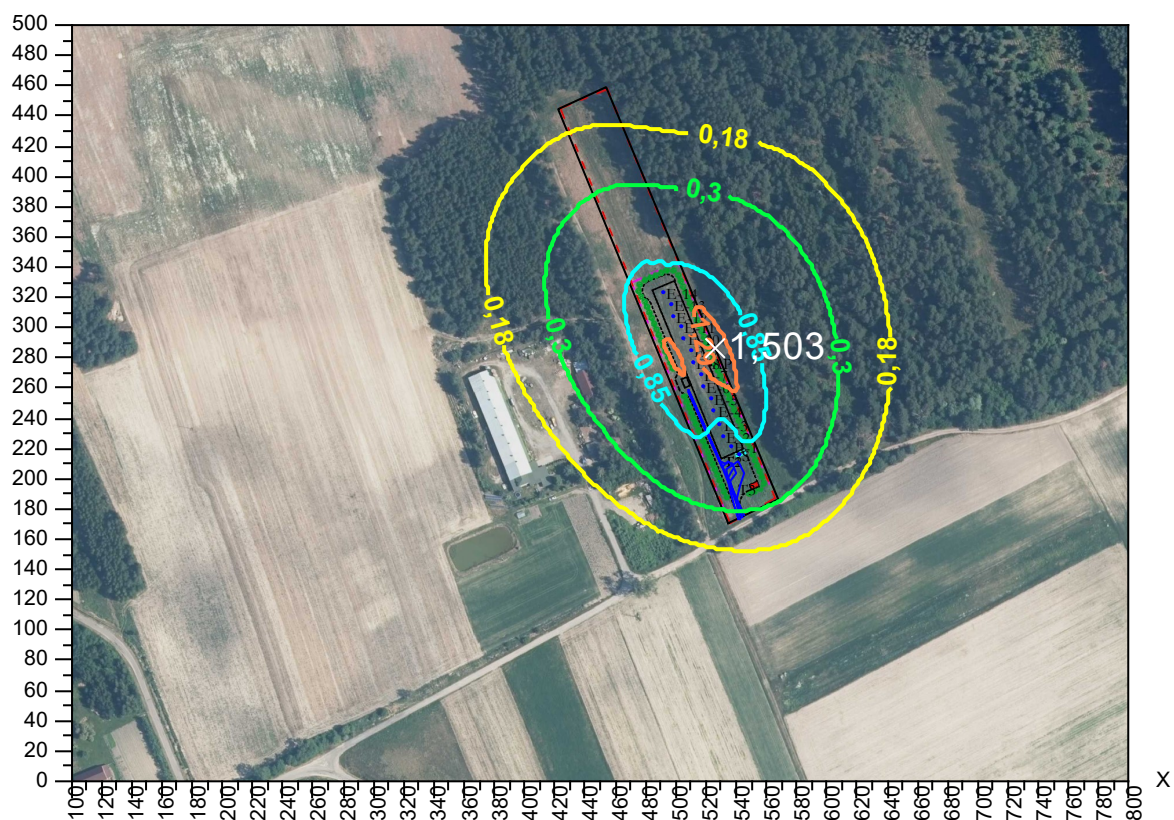


Izolinie stężeń średnich pyłu PM-10 $\mu\text{g}/\text{m}^3$

(dyspoz. 24 $\mu\text{g}/\text{m}^3$)



Skala 1: 5000



Legenda	
— 1,5 —	
— 1,29 —	
— 0,85 —	
— 0,3 —	
— 0,18 —	
$\mu\text{g}/\text{m}^3$	

granice zakładu